

# So benutzt man den WEB Server

## Inhaltsverzeichnis

1	Erste Schritte .....	2
2	Benutzung des WEB Servers.....	4
2.1	Überblick .....	4
2.2	Bearbeitung .....	4
2.3	Verlassen des WEB File Managers.....	5
3	Allgemeine Fragen.....	6
3.1	Wo bekomme ich den Login und Passwort? .....	6
3.2	Wie kann ich einen neuen Ordner erstellen?.....	6
3.3	Wie kann ich einen File oder einen Ordner aus dem Server herunterladen?.....	8
3.4	Wie kann ich einen File oder einen Ordner aus meinem PC auf den Server hochladen?.....	9

# 1 Erste Schritte

Den Internet Browser öffnen und <http://www.swarog.de> eingeben.

Auf den Kartenreiter Server klicken (Abbildung 1).



Abbildung 1

Den WEB Server Link klicken (Abbildung 2).



Abbildung 2

Username und Password eingeben wie in der Abbildung 3.

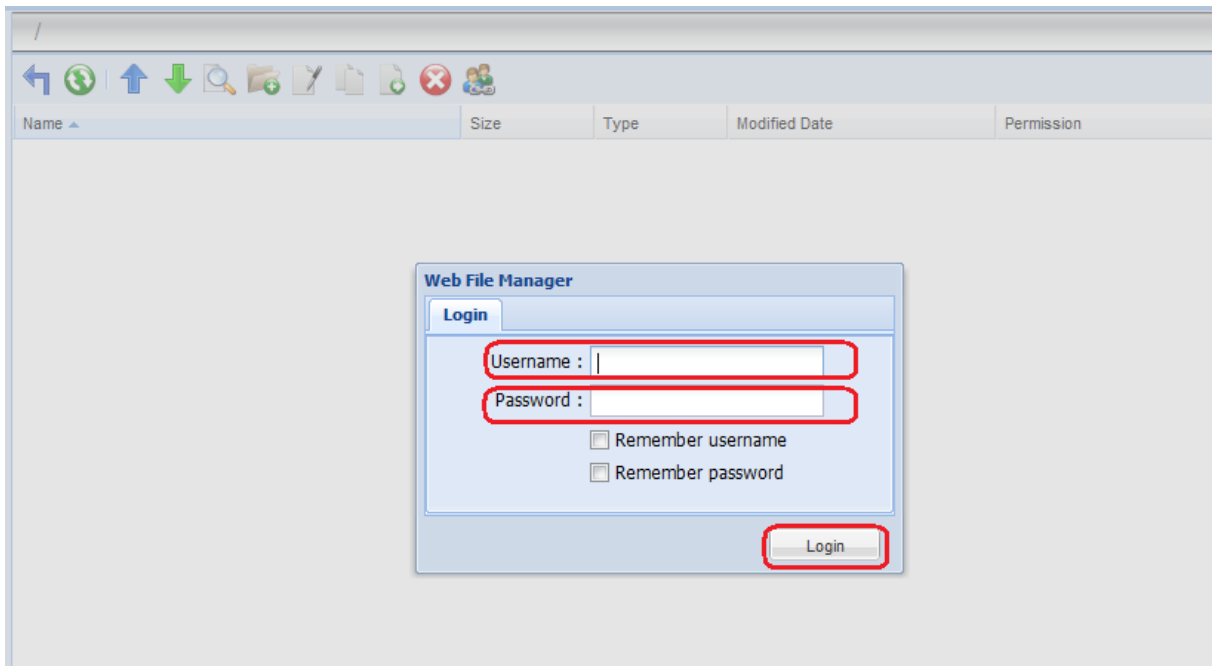


Abbildung 3

Fertig

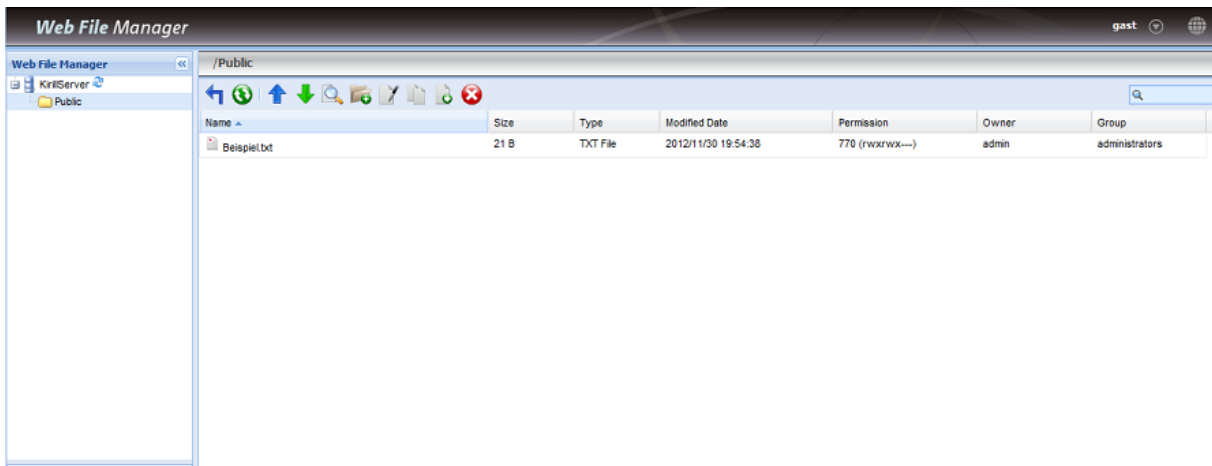


Abbildung 4

## 2 Benutzung des WEB Servers

### 2.1 Überblick

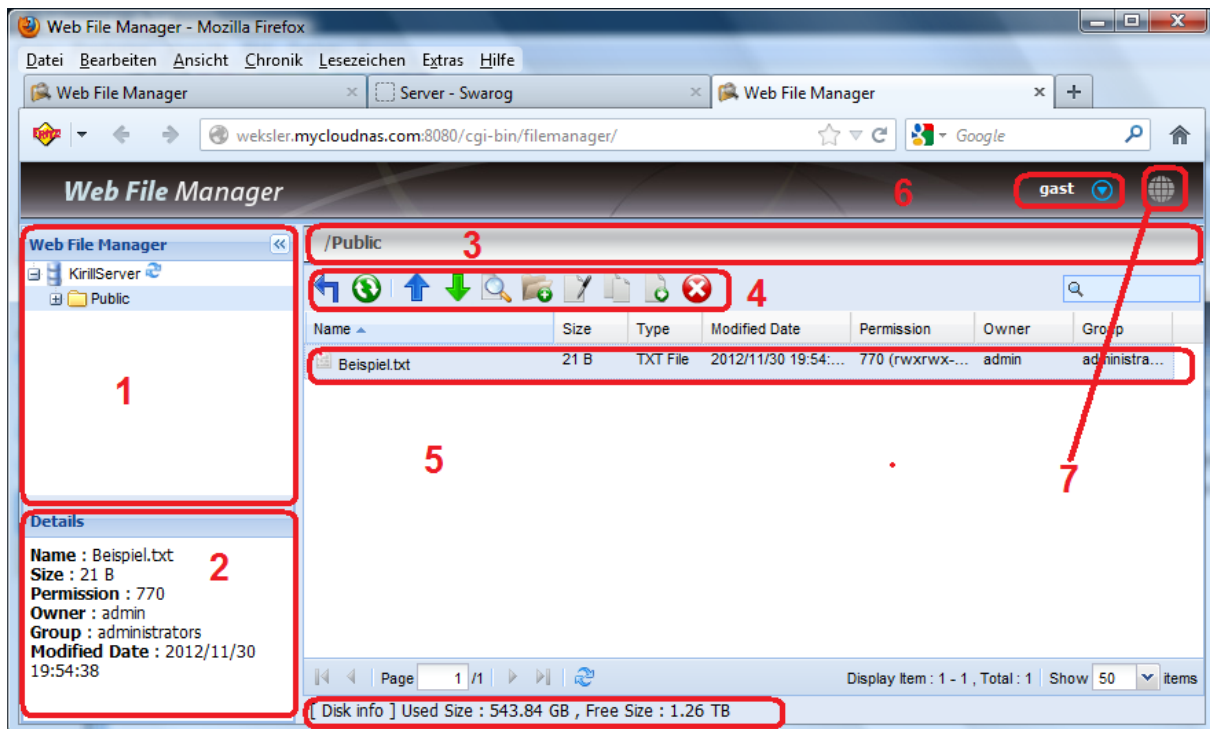


Abbildung 5

In der Abbildung 5 können Sie den Überblick des WEB File Managers verschaffen. Hier habe ich die wichtigen Bereiche rot zu markieren:

1. In diesem Feld können Sie den Namen des Servers und die freigegebene Ordner sehen. In diesem Beispiel ist es lediglich nur Public Ordner
2. In diesem Feld steht die Ausführliche Information eines Files, den ich markiert habe. Weil ich Beispiel.txt (Abbildung 5) markiert habe, sehen Sie die Information des Files
3. In diesem Feld steht noch mal explizit, dass Sie sich in dem Ordner Public befinden
4. In diesem Feld stehen die Werkzeuge für die Bearbeitung eines Ordners oder Files
5. In diesem Feld werden die Files gezeigt, die in dem Markierten Ordner vorhanden sind. Z.B. Wenn ich im Feld 1 den Ordner Public markiere, dann sehe ich da den einzigen File Beispiel.txt.
6. In diesem Feld wird der Name des angemeldeten Users gezeigt (Hier „gast“)
7. In diesem Feld können Sie die Sprache des WEB File Managers ändern

### 2.2 Bearbeitung

In dem Kapitel 2.1 habe ich bereits erwähnt, dass in dem Feld 4 die Bearbeitungswerkzeuge zur Verfügung stehen. In diesem Kapitel werde ich diesen Bereich ausführlicher beschreiben. Schauen Sie bitte die Abbildung 6 an.

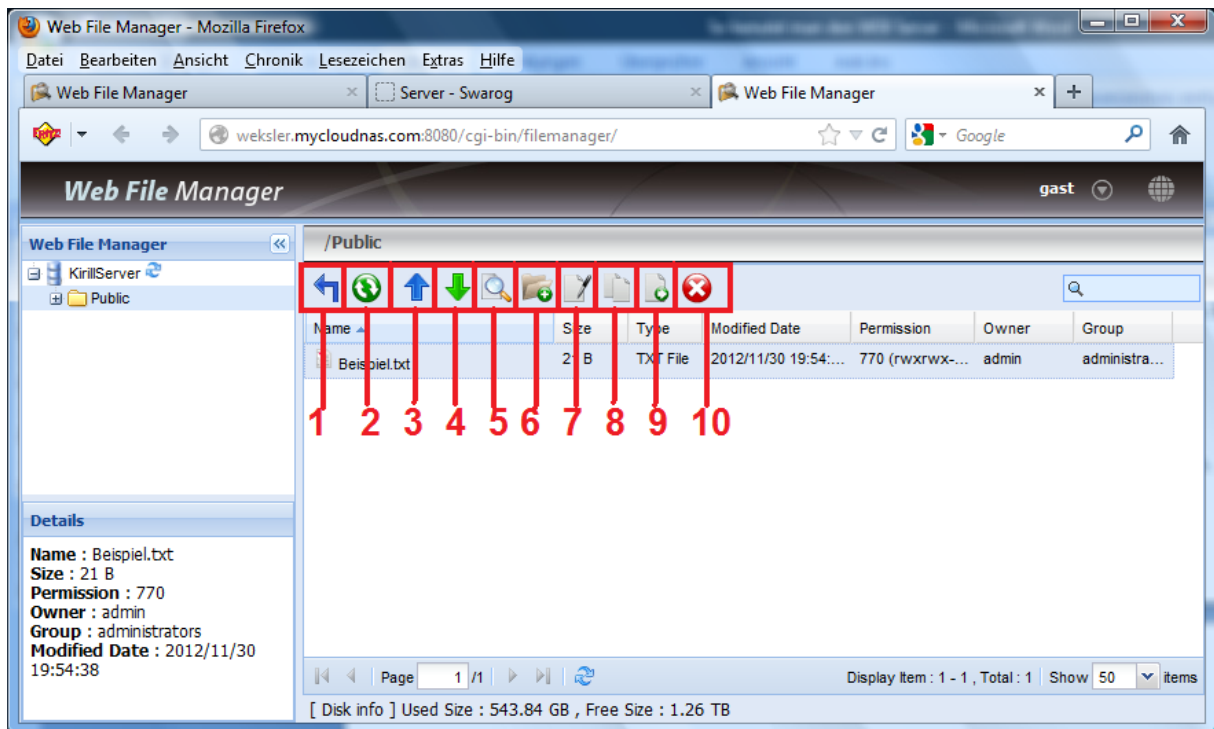


Abbildung 6

1. Mit dem Button „Zurück“ werden Sie in der Lage in den übergeordneten Ordner zu gehen
2. Mit dem Button „Aktualisieren“ können Sie den Inhalt aktualisieren
3. Mit dem Button „Hochladen“ können Sie einen File (wie Foto oder Textfile) von Ihrem PC auf den Server hochladen
4. Mit dem Button „Herunterladen“ können Sie einen File aus dem Server runterladen
5. Mit dem Button „Öffnen“ können Sie einen markierten File direkt öffnen
6. Mit dem Button „Erstellen“ können Sie einen neuen Ordner erstellen
7. Mit dem Button „Umbenennen“ können Sie einen File oder Ordner umbenennen
8. Mit dem Button „Kopieren“ können Sie einen File oder den Gesamten Ordner kopieren um die Daten in einem anderen Platz auf dem Server zu haben
9. Mit dem Button „Verschieben“ können Sie einen File oder den Gesamten Ordner in einen anderen Platz auf dem Server verschieben
10. Mit dem Button „Löschen“ können Sie einen File oder einen Ordner aus dem Server entfernen

### 2.3 Verlassen des WEB File Managers

Um den WEB File Manager zu verlassen müssen Sie Logout wie in der Abbildung 7 klicken.

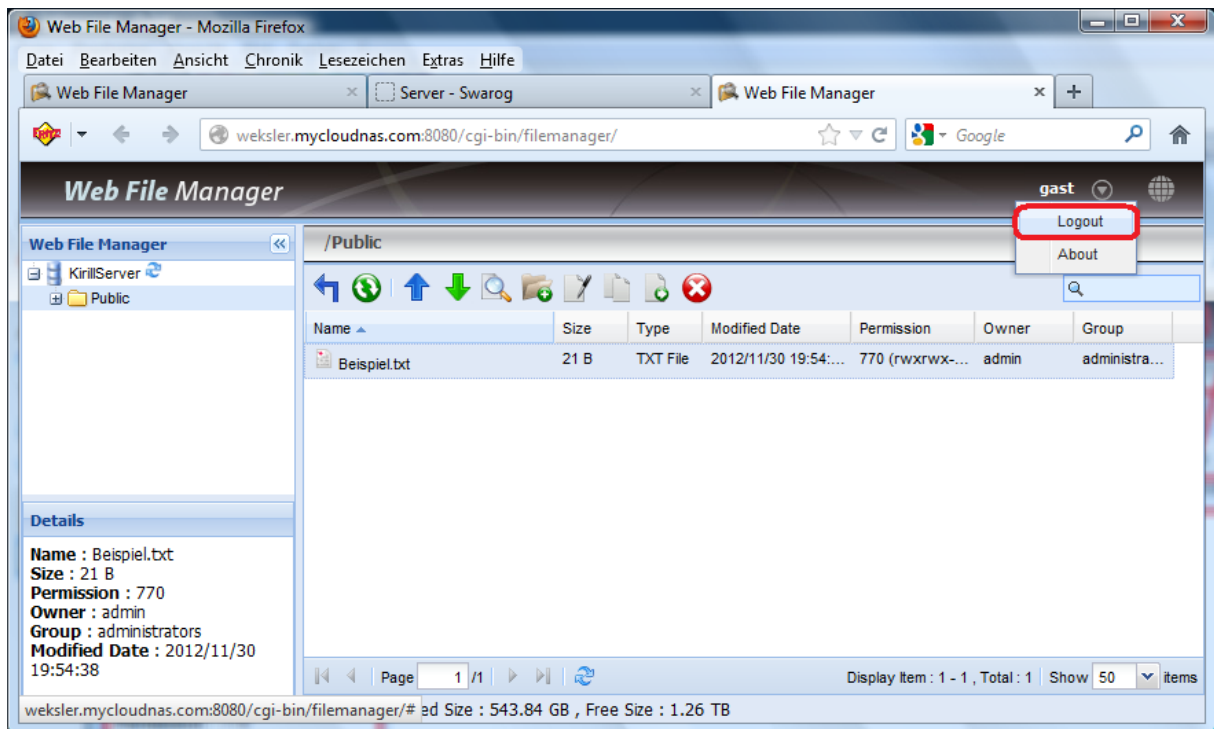


Abbildung 7

### 3 Allgemeine Fragen

#### 3.1 Wo bekomme ich den Login und Passwort?

Ein Login und ein Passwort werden vom Administrator erstellt. Da ich meine persönliche Seite selbst verwalte. Kann nur ich sie erstellen (Sehen Sie auch [Kontakt](#)).

#### 3.2 Wie kann ich einen neuen Ordner erstellen?

Ich beschreibe den Vorgang an einem Beispiel und ich gehe davon aus, dass Sie sich an dem Server erfolgreich angemeldet haben und Sie befinden sich im WEB File Manager Interface.

Angenommen, dass Sie einen neuen Unterordner im Public Ordner erstellen möchten.

Markieren Sie den Ordner Public und klicken Sie den Button „Ordner Erstellen“ wie in der Abbildung 8.

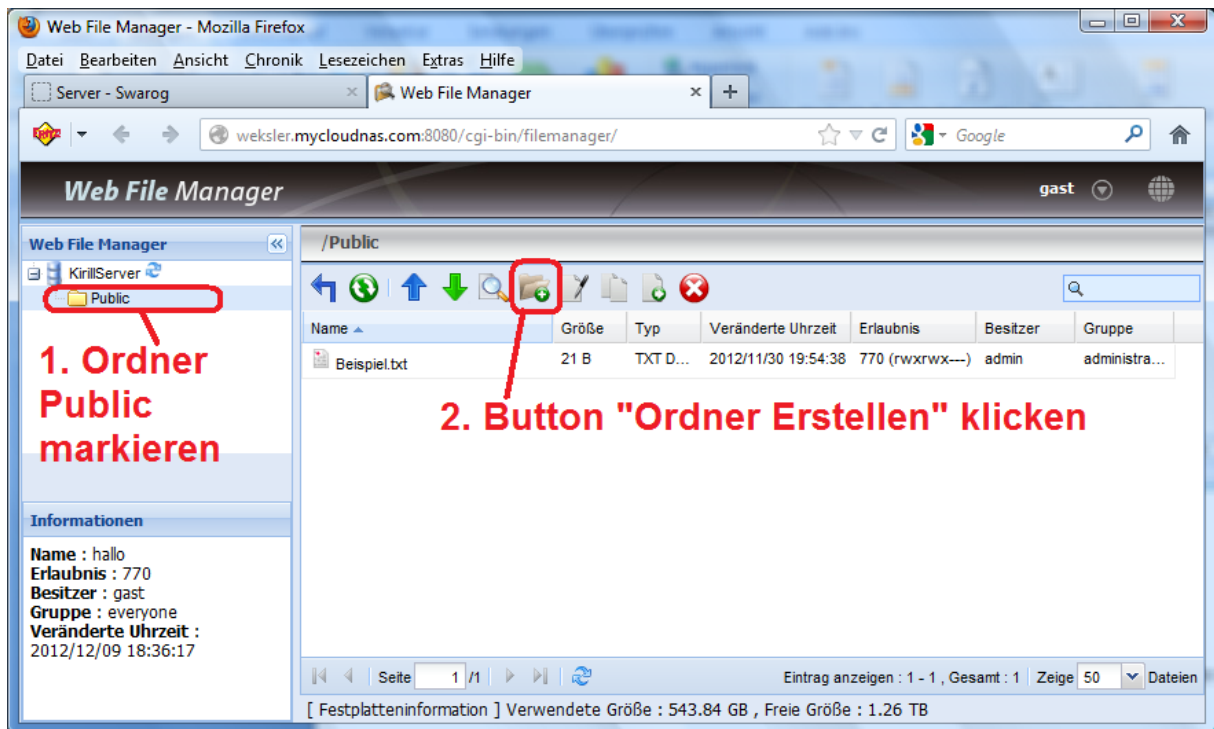


Abbildung 8

Es erscheint das Interfacebild (Abbildung 9).

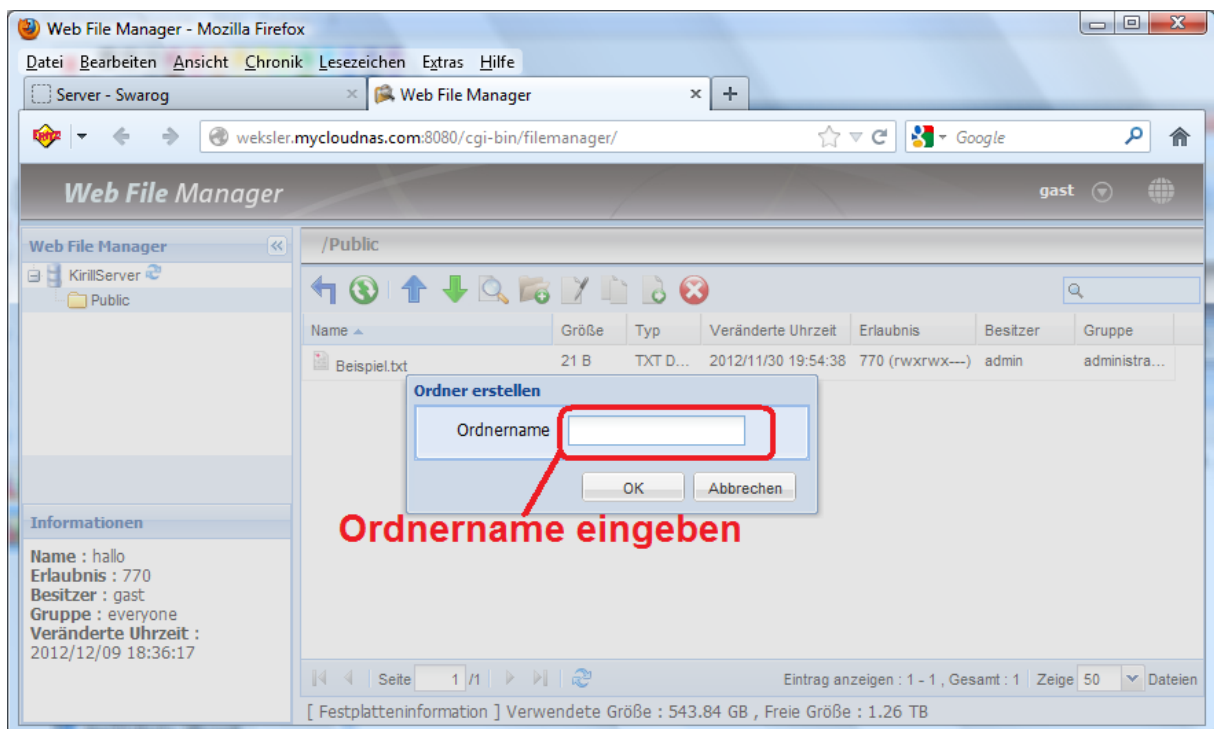


Abbildung 9

Nun können Sie den Ordner mit einem Namen (Z.B. Bilder) erstellen und mit OK bestätigen

Das Ergebnis sehen Sie in der Abbildung 10.

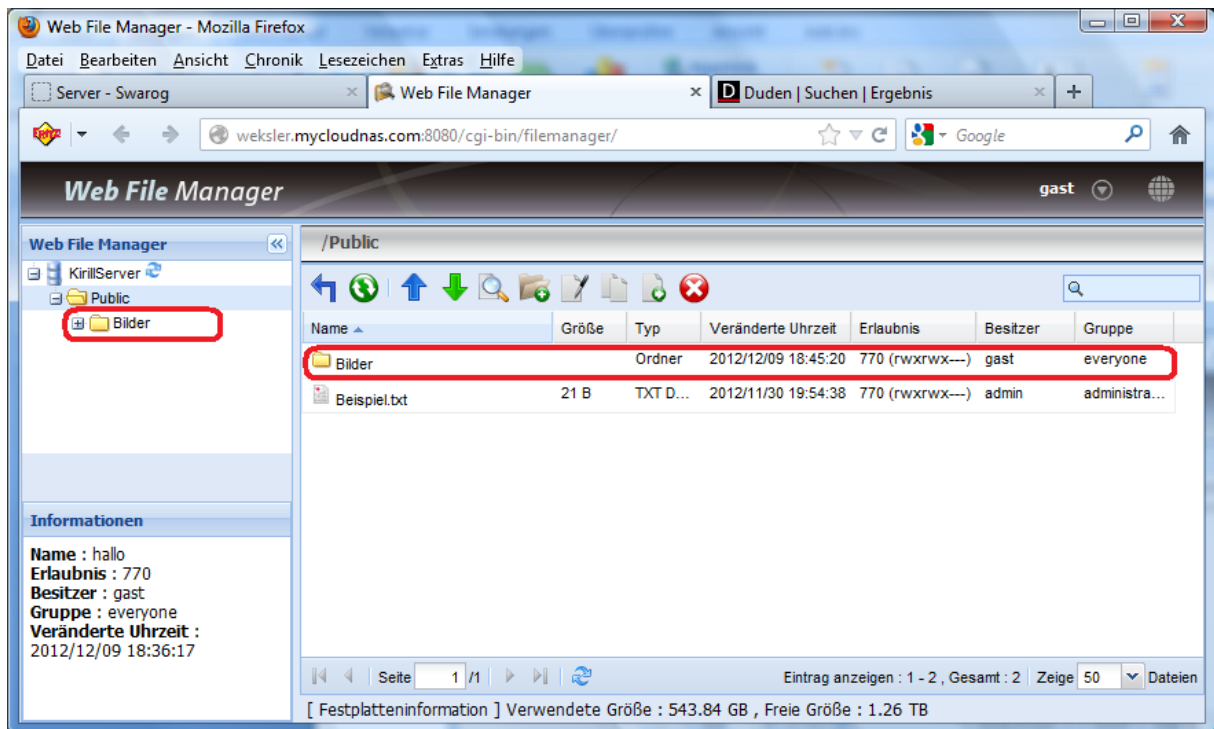


Abbildung 10

(Sehen Sie auch Kapitel 2.2)

### 3.3 Wie kann ich einen File oder einen Ordner aus dem Server herunterladen?

Ich beschreibe den Vorgang an einem Beispiel und ich gehe davon aus, dass Sie sich an dem Server erfolgreich angemeldet haben und Sie befinden sich im WEB File Manager Interface.

Markieren Sie zuerst den File, den Sie herunterladen möchten. Dann den Button „Herunterladen“ klicken wie in der Abbildung 11.



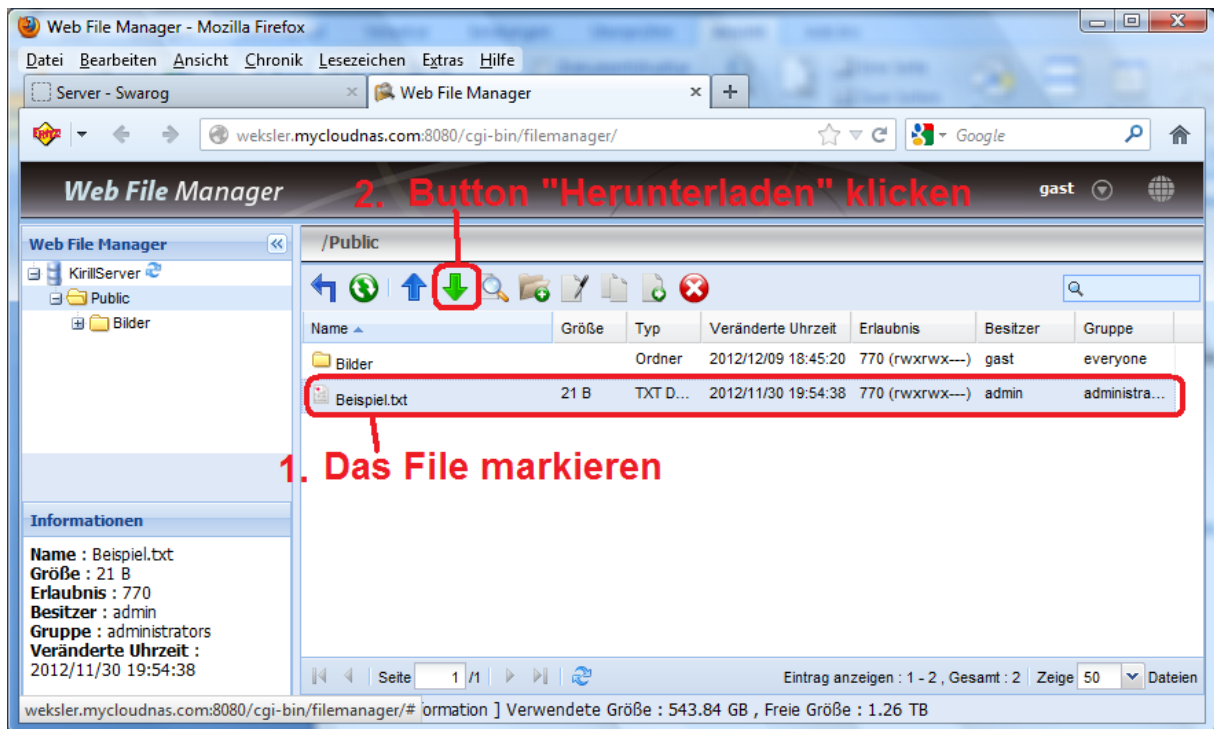


Abbildung 11

Nun können Sie den File auf Ihrem lokalen Rechner abspeichern (Abbildung 12)

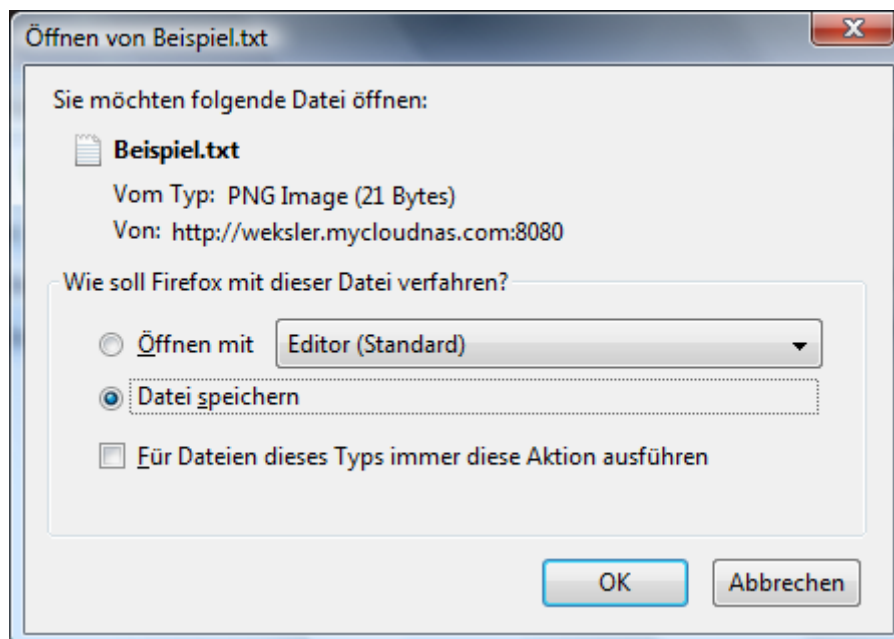


Abbildung 12

(Sehen Sie auch Kapitel 2.2)

### 3.4 Wie kann ich einen File oder einen Ordner aus meinem PC auf den Server hochladen?

Ich beschreibe den Vorgang an einem Beispiel und ich gehe davon aus, dass Sie sich an dem Server erfolgreich angemeldet haben und Sie befinden sich im WEB File Manager Interface.

Markieren Sie zuerst den Ordner, in dem Sie einen File hochladen möchten. Dann den Button „Hochladen“ klicken wie in der Abbildung 13.

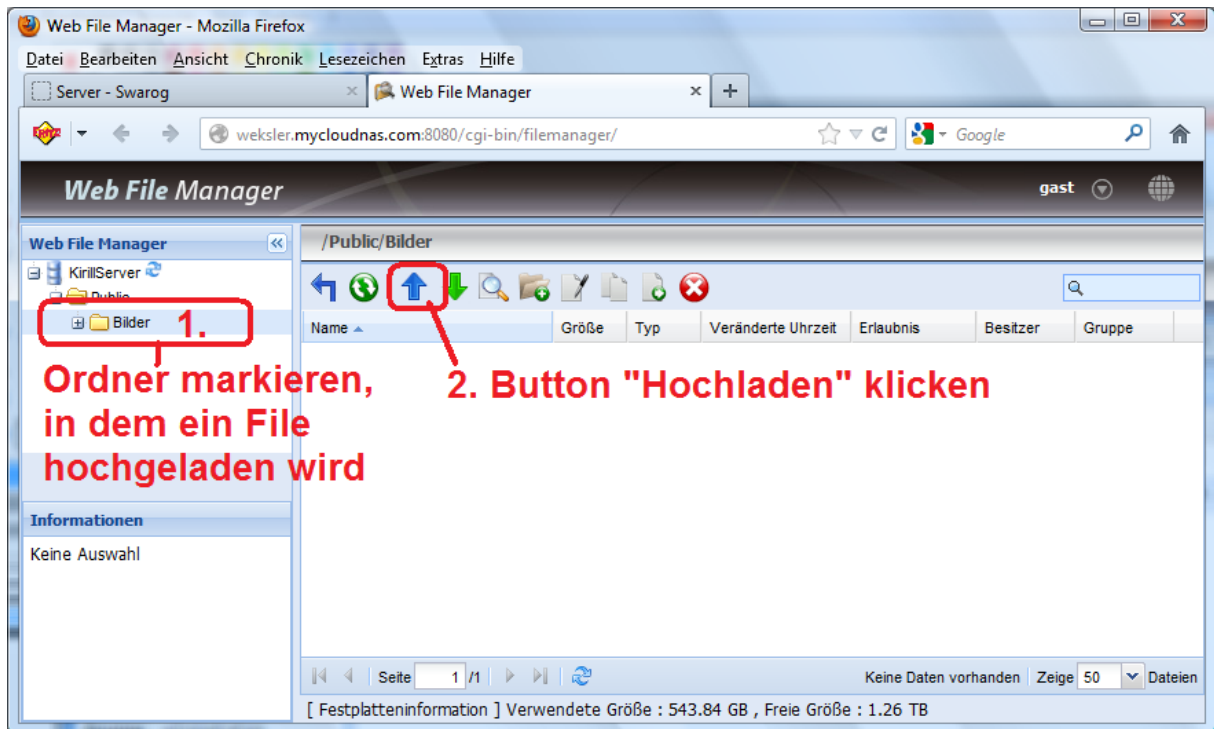


Abbildung 13

Dann erscheint das Interface wie in der Abbildung 14.

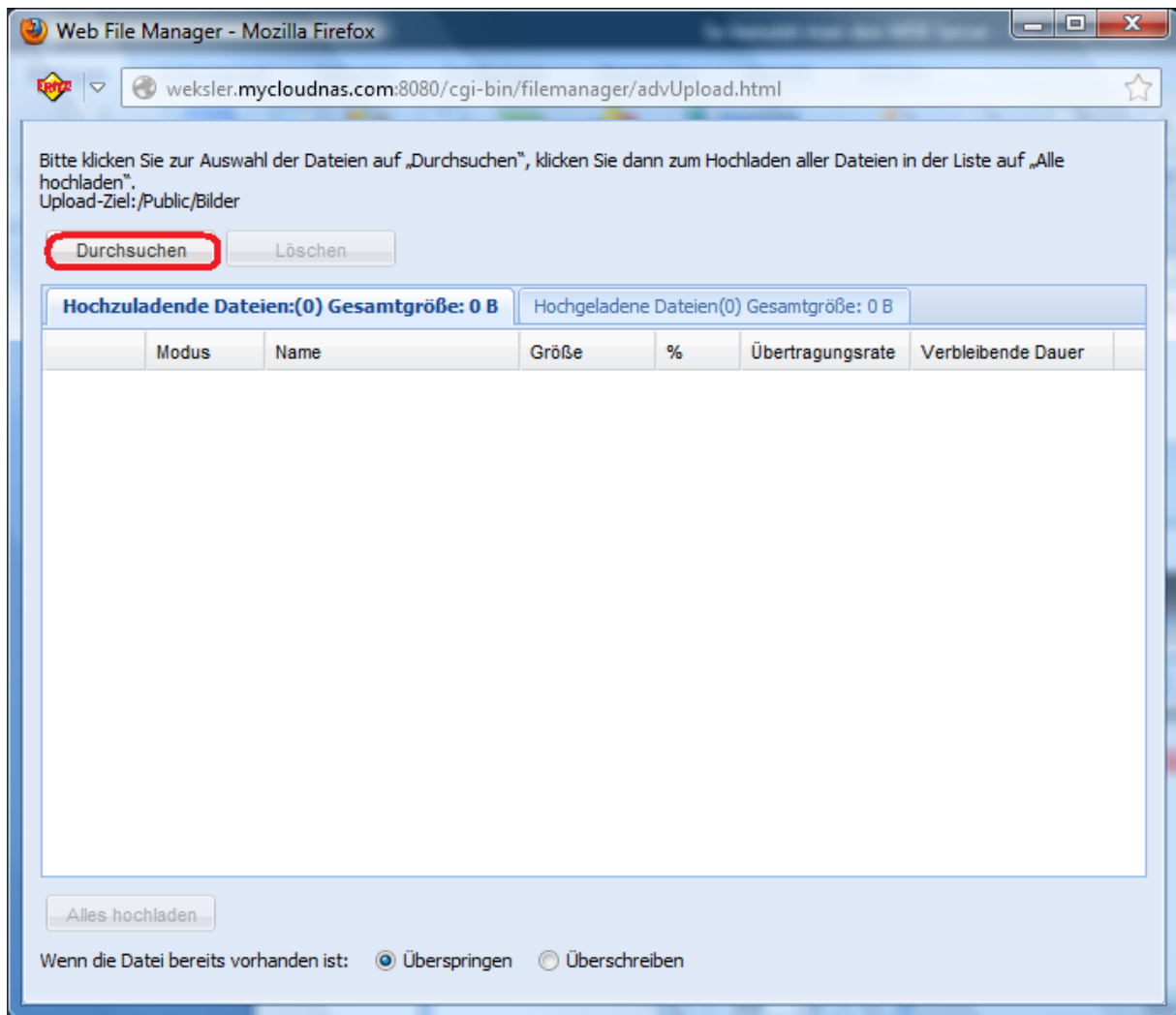


Abbildung 14

Bitte klicken Sie zur Auswahl der Dateien auf „Durchsuchen“ und wählen Sie den File aus Ihrem lokalen PC, den Sie hochladen möchten. Danach auf „Alles Hochladen“ klicken wie in der Abbildung 15.

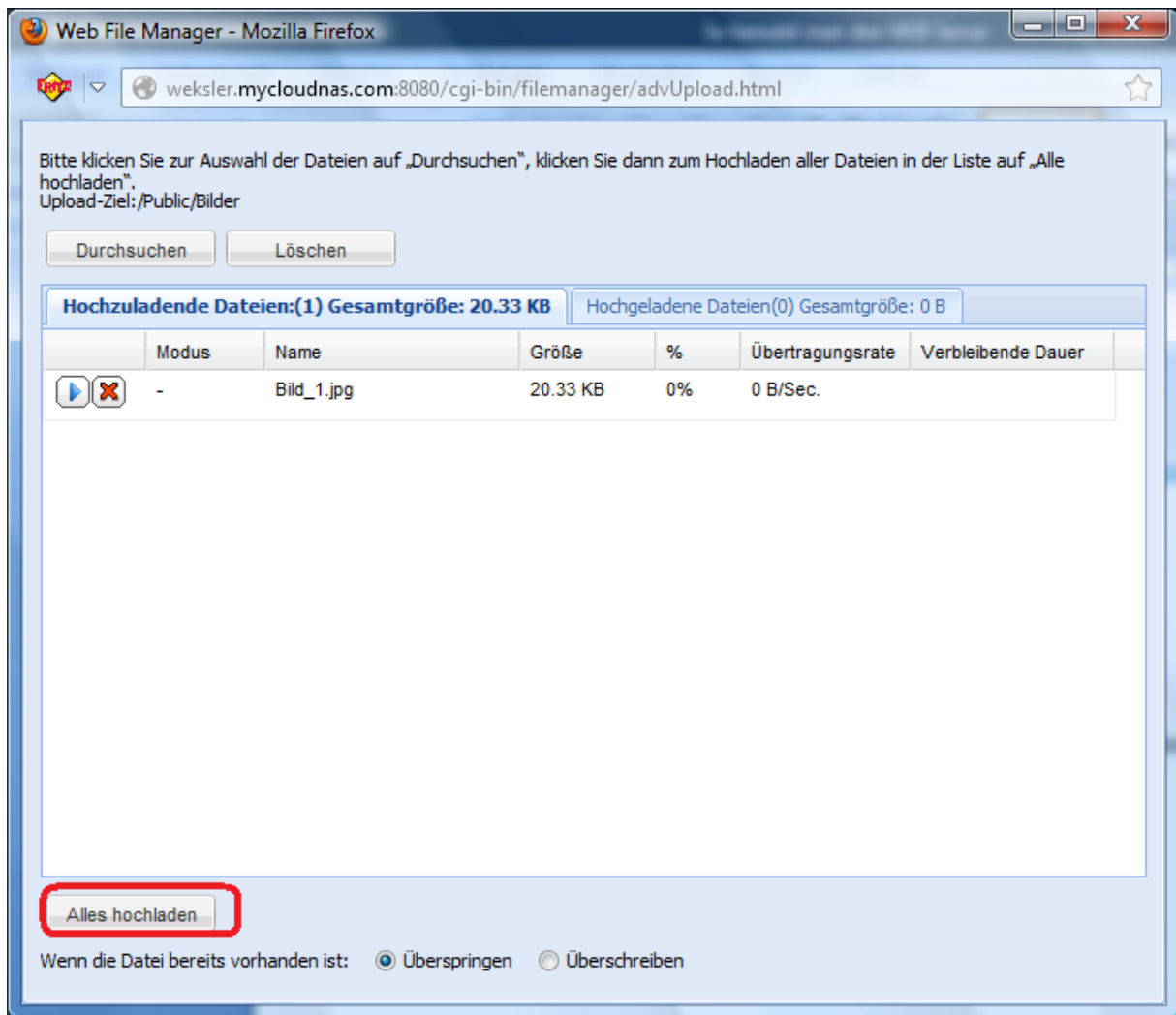


Abbildung 15

Nach dem Sie „Alle hochladen“ geklickt haben, erscheint sich folgendes Bild (Abbildung 16)

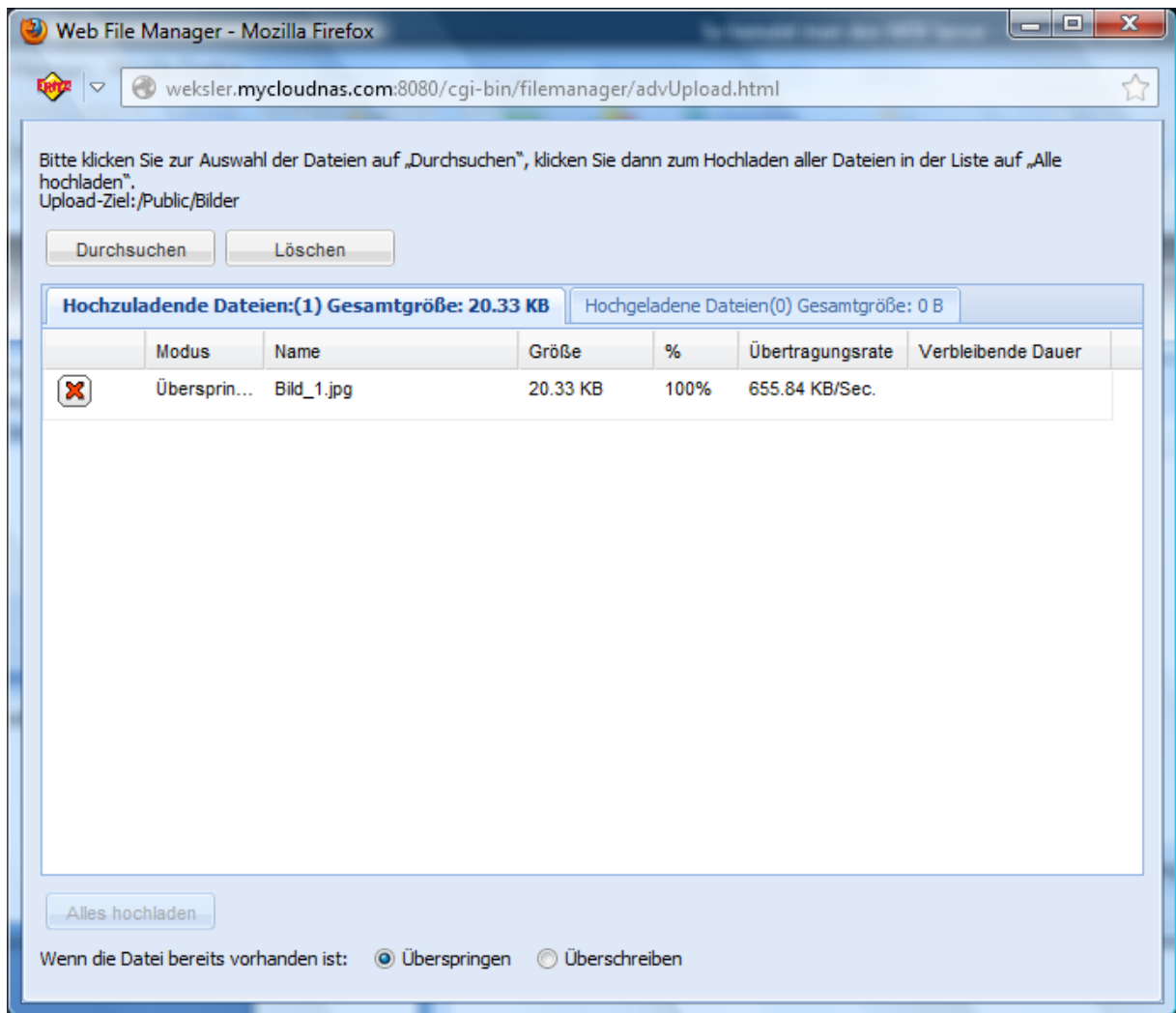


Abbildung 16

Nun können Sie das Interface wie gewohnt schließen (Abbildung 17).

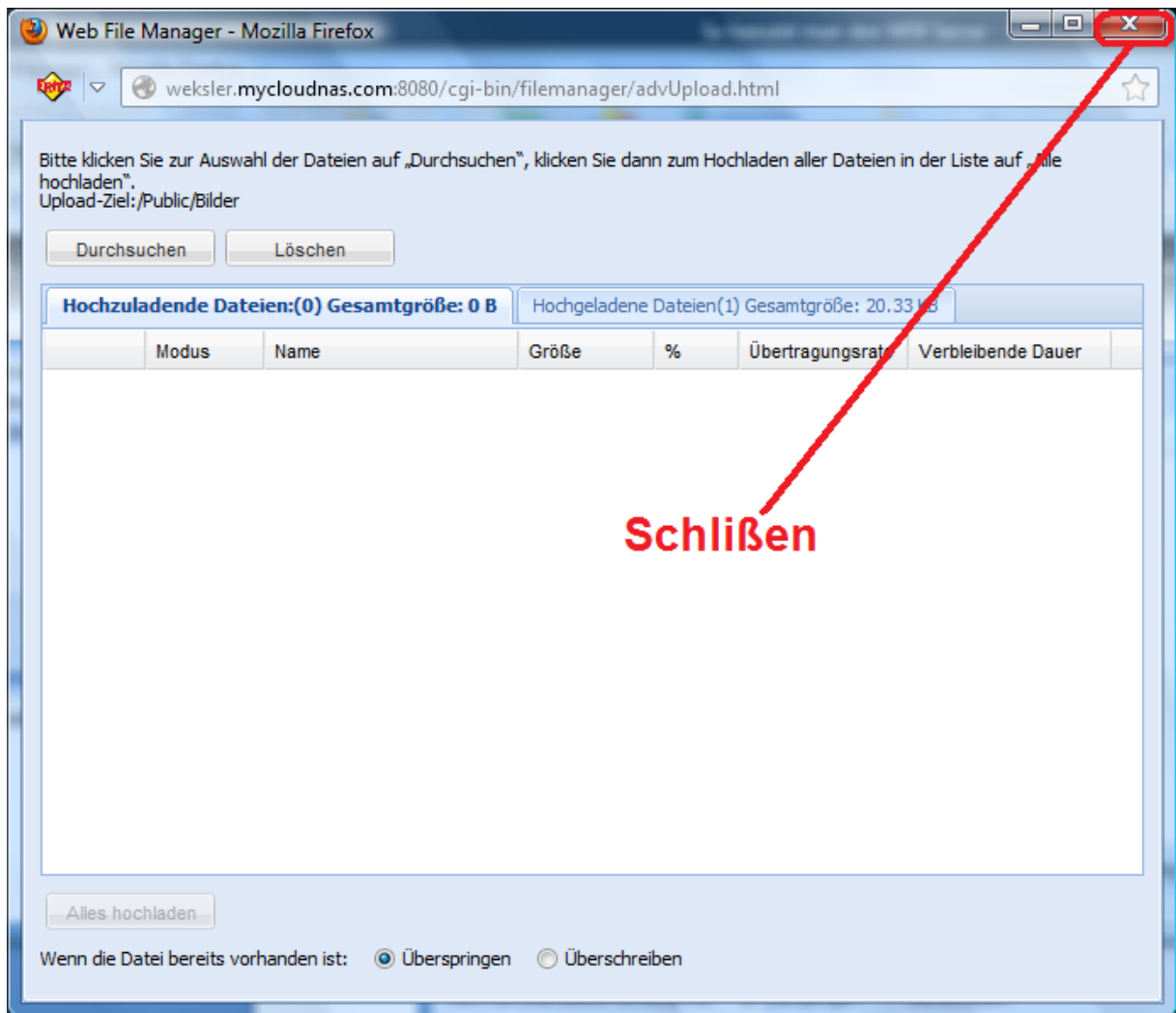


Abbildung 17

Das Ergebnis können Sie in der Abbildung 18 sehen.

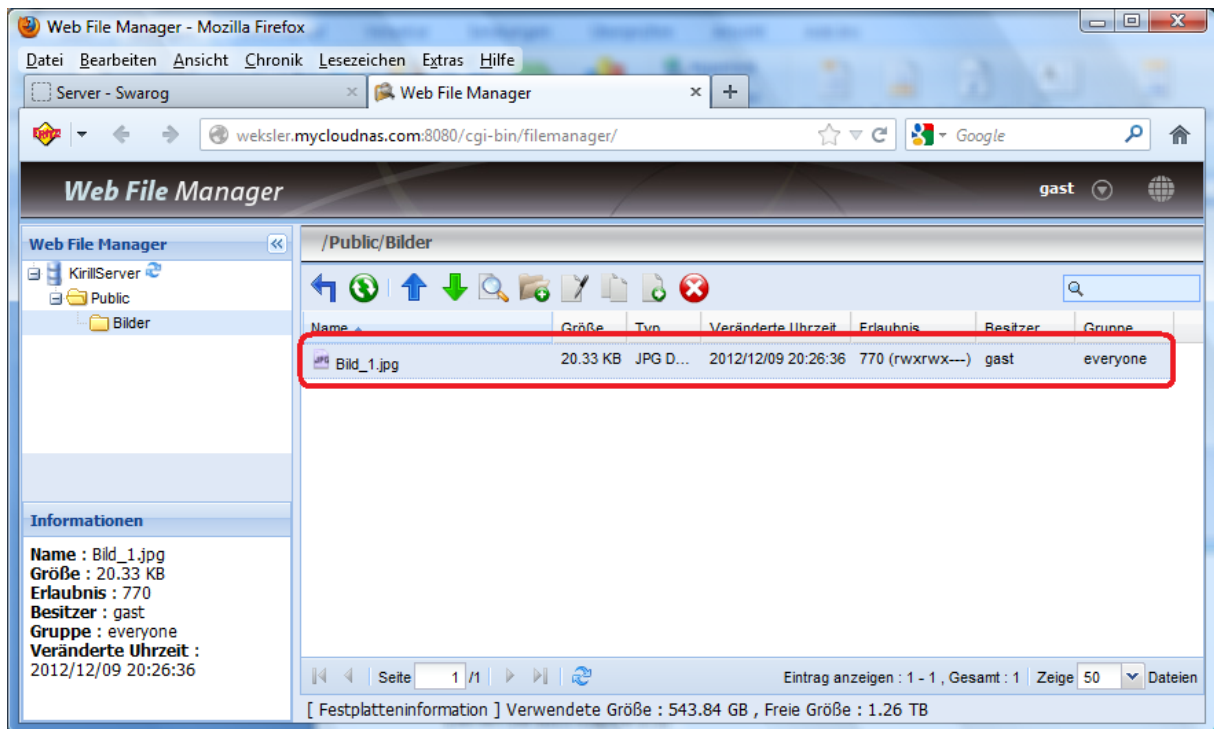


Abbildung 18

(Sehen Sie auch Kapitel 2.2)